



Oprogramowanie do obsługi Systemu Tachografów Cyfrowych

SOFTWARE

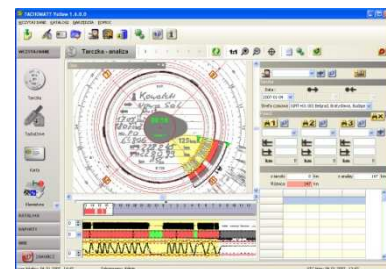
Oferta dla transportu

TACHOMATT Yellow to nowoczesny program przeznaczony do **gromadzenia, analizowania i raportowania** informacji o aktywności kierowców i pojazdów w firmie. Na podstawie wprowadzonych danych oraz obowiązujących przepisów prawnych, program dokonuje analizy czasu pracy kierowców i związanych z tym naruszeń.

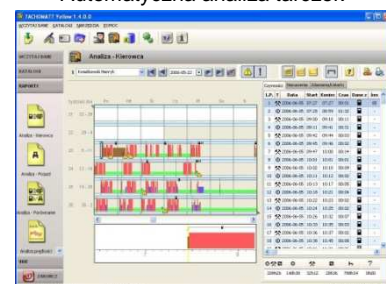
|  | TACHOMATT Yellow Light | TACHOMATT Yellow Express SE | TACHOMATT Yellow Express | TACHOMATT Yellow Full |
|---|------------------------|-----------------------------|--------------------------|-----------------------|
| Ogólne | | | | |
| Równoczesna praca wielu użytkowników | | ✓ | ✓ | ✓ |
| MEMO | ✓ | ✓ | ✓ | ✓ |
| Backup i przywracanie bazy danych | ✓ | ✓ | ✓ | ✓ |
| Quick Start – przewodnik po programie | ✓ | | | |
| Wczytaj dane | | | | |
| Pliki cyfrowe – czytnik | ✓ | ✓ | ✓ | ✓ |
| Pliki cyfrowe – TachoDrive | ✓ | ✓ | ✓ | ✓ |
| Pliki cyfrowe – z pliku | ✓ | ✓ | ✓ | ✓ |
| Skanywanie i analiza tarcz analogowych | | | | ✓ |
| Wpis manualny tarczki | | | | ✓ |
| Katalog kierowców | | | | |
| Dodawanie / edycja danych kierowcy | ✓ | ✓ | ✓ | ✓ |
| Listowanie | ✓ | ✓ | ✓ | ✓ |
| Karta pracy kierowcy | ✓ | ✓ | ✓ | ✓ |
| Odczyty kierowcy | ✓ | ✓ | ✓ | ✓ |
| Czynności kierowcy (tabelka jednodniowa) | ✓** | ✓ | ✓ | ✓ |
| Podsumowanie czasu pracy / godziny nocne | ✓ | ✓ | ✓ | ✓ |
| Zarządzanie kartami kierowców | ✓ | ✓ | ✓ | ✓ |
| Katalog pojazdów | | | | |
| Dodawanie / edycja danych pojazdu | ✓ | ✓ | ✓ | ✓ |
| Listowanie | ✓ | ✓ | ✓ | ✓ |
| Odczyty pojazdu | ✓ | ✓ | ✓ | ✓ |
| Dane techniczne pojazdu | ✓ | ✓ | ✓ | ✓ |
| Katalog danych | | | | |
| Listowanie danych cyfrowych (wraz z filtrem) | ✓ | ✓ | ✓ | ✓ |
| Ponowna analiza pliku cyfrowego | ✓ | ✓ | ✓ | ✓ |
| Listowanie danych analogowych (wraz z filtrem) | ✓ | ✓ | ✓ | ✓ |
| Eksport danych dla kontroli | ✓ | ✓ | ✓* | ✓* |
| Delegacje | | | | |
| Wszystkie funkcje modułu delegacji | | | | ✓ |
| Raporty | | | | |
| Analiza – kierowca | | | | ✓ |
| Analiza – pojazd | | | | ✓ |
| Analiza – porównanie (kierowca-pojazd, kierowca-kierowca) | | | | ✓ |
| Analiza prędkości | ✓ | ✓ | ✓ | ✓ |
| Pobrania danych | ✓ | ✓ | ✓ | ✓ |
| Raporty – wydruki | | | | |
| 1.1 Raport dzienny aktywności kierowcy | | ✓ | ✓ | ✓ |
| 1.5 Miesięczny raport wykroczeń | | ✓ | ✓ | ✓ |
| 1.7 Karta pracy | | ✓ | ✓ | ✓ |
| 4.1 MEMO | ✓ | | | ✓ |
| 4.2 Zaświadczenie o braku wykresówek | | | | ✓ |
| 4.3 Wniosek o udzielenie czasu wolnego | | | | ✓ |
| 4.4 Udzielenie czasu wolnego | | | | ✓ |
| Pozostałe raporty (np.: wykorzystanie pojazdu, zdarzenia i usterki z tachografu cyfrowego, itp) | | | | ✓ |
| Inne | | | | |
| Ustawienia | ✓ | ✓ | ✓ | ✓ |
| Sprawdzanie nowej wersji programu przez Internet | ✓ | ✓ | ✓ | ✓ |
| Kompaktowanie bazy danych | ✓ | ✓ | ✓ | ✓ |
| Pobieranie danych z tachografu przez Bluetooth | ✓* | ✓* | ✓* | ✓* |
| Wysyłanie odczytów przez e-mail | ✓* | ✓* | ✓* | ✓* |

* Funkcja dostępna od wersji 2.7.1

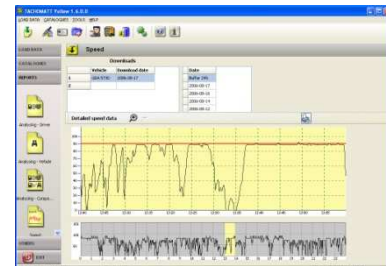
** Czynności dostępne tylko z ostatnich 24 dni liczonych od ostatniego odczytania dnia



Automatyczna analiza tarcz



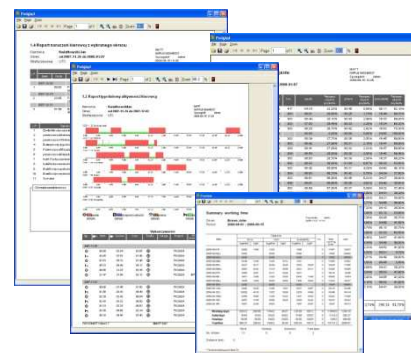
Miesięczna analiza czasu pracy kierowcy



Analiza prędkości



Roczna karta pracy kierowcy



Raporty: „Wykorzystanie pojazdu”, „Pobrania danych”, „Aktywności kierowcy”, „Naruszeń kierowcy” i wiele innych